



GÎTES LE CLOS SAINT-GERMAIN - SAINT-GERMAIN-DU-SALEMBRE - PÉRIGORD

LE CLOS SAINT-GERMAIN À SAINT-GERMAIN-DU-SALEMBRE

Bienvenue au Clos Saint-Germain dans nos gîtes "La Bergerie"**** et "Le Chalet"*** situés au calme, dans un vaste parc arboré, avec une grande piscine, au coeur du Périgord blanc, à 20 min de Périgueux. La capacité d'accueil totale est de 10 personnes.

<https://leclassaintgermain-perigord.fr>

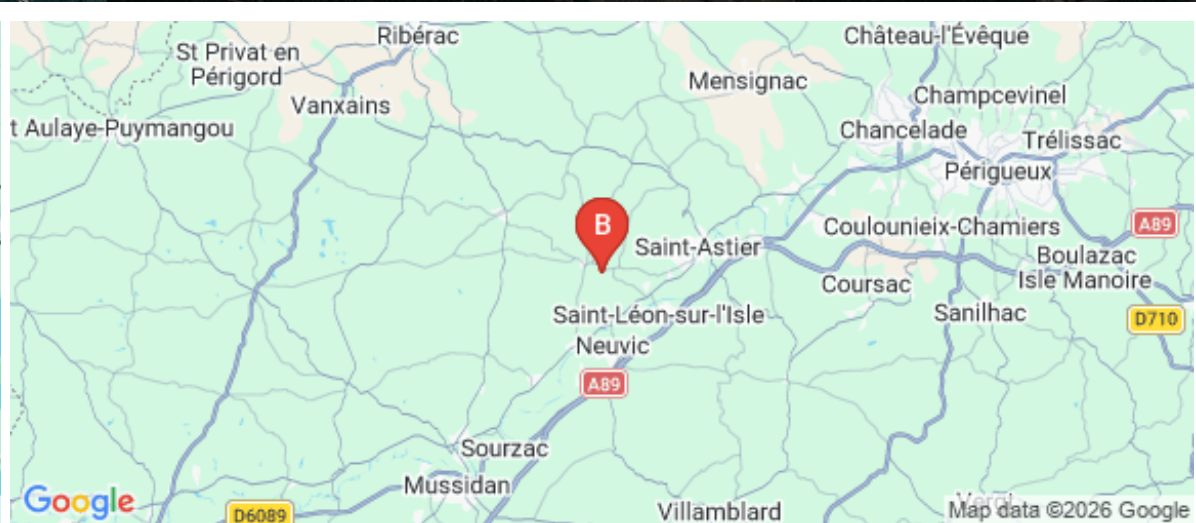
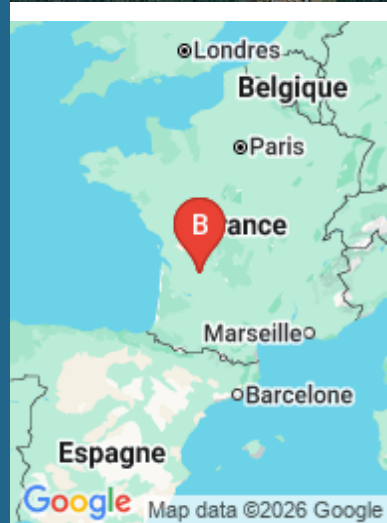


Michel et Corinne CHASSAT

+33 6 77 11 30 67

A La Bergerie du Clos Saint-Germain ***- Saint-Germain-Du-Salembre : 4 rue du Terme 24190 SAINT-GERMAIN-DU-SALEMBRE

B Le Chalet du Clos Saint-Germain **- Saint-Germain-Du-Salembre : 4 rue du Terme 24190 SAINT-GERMAIN-DU-SALEMBRE





La Bergerie du Clos Saint-Germain *** - Saint-Germain-Du-Salembre



Maison



6

personnes



2

chambres

1

chambre en mezzanine



55

m²

Le Clos-Saint-Germain, avec son cadre naturel idyllique et paisible, est parfait pour se ressourcer. Le domaine, avec sa grande piscine et son vaste parc arboré, offre un espace de vie confortable et accueillant. Situé près d'un joli village, facilement accessible depuis l'autoroute, il permet de découvrir les alentours et d'explorer le Périgord. La Bergerie *** comprend une grande pièce principale avec un coin cuisine, 2 chambres, une salle de bain, une mezzanine. Elle dispose d'une terrasse avec vue sur la piscine. Avec ses beaux volumes, ses murs en pierre et son poêle Godin, elle vous garantit un séjour douillet toute l'année. La piscine, à partager avec les occupants de l'autre gîte, " le chalet ", est bordée d'une agréable terrasse couverte, avec salon de jardin et jeux de plein air. Dans le parc, vous croiserez probablement Topette, la mascotte de la maison, qui adore les caresses !





Pièces et équipements

<i>Chambres</i>	Chambre(s): 2 Chambre(s) en mezzanine: 1 Lit(s): 3	dont lit(s) 1 pers.: 0 dont lit(s) 2 pers.: 3
<i>Salle de bains / Salle d'eau</i>	Salle de bains avec douche Sèche serviettes	Sèche cheveux
<i>WC</i>	Salle(s) d'eau (avec douche): 1 WC: 1 WC indépendants	
<i>Cuisine</i>	Cuisine américaine Appareil à raclette Four Lave vaisselle	Plancha Four à micro ondes Réfrigérateur
<i>Autres pièces</i>	Salon Terrasse	Séjour
<i>Media</i>	Canal + Wifi	Télévision
<i>Autres équipements</i>	Lave linge collectif Matériel de repassage Nous mettons le matériel de repassage, ainsi que l'appareil à raclette à disposition sur demande.	Sèche linge collectif
<i>Chauffage / AC</i>	Chauffage	Poêle à bois
<i>Exterieur</i>	Barbecue Terrain non clos	Salon de jardin
<i>Divers</i>	Le gîte est implanté dans un parc de 2 Ha qui est accessible aux hôtes	

Infos sur l'établissement



Communs

A proximité propriétaire
Habitation indépendante

Entrée indépendante



Activités



Réseaux

Accès Internet



Stationnement

Parking



Services

Nettoyage / ménage

Le ménage est un service optionnel, au prix de 50 €



Extérieurs

Piscine partagée

Table de ping pong

Nous mettons à disposition un jeu de fléchettes, un jeu de mölky, un jeu de badminton, un jeu de palets.

A savoir : conditions de la location

Arrivée Arrivée à partir de 16h

Départ Départ avant 10h

*Langue(s)
parlée(s)* Anglais Français

*Annulation/
Prépaiement/
Dépot de
garantie* Prépaiement : La réservation du logement n'est ferme qu'à réception du versement d'un acompte de 25% du montant total de la réservation.
Si la réservation est effectuée dans un délai d'un mois ou moins de la date d'arrivée, le montant intégral du loyer sera exigé dès la réservation par virement bancaire.
Annulation : En cas de désistement du locataire :
- A plus de 60 jours de la prise d'effet de la location : annulation sans frais (restitution de l'acompte)
- Entre 60 et 30 jours avant la prise d'effet de la location : le locataire perd l'acompte versé.
- A moins de 30 jours avant la date de prise d'effet de la location : le locataire perd le montant total de la location. Une caution de 500 euros est demandée à l'arrivée.

*Moyens de
paiement* Chèques bancaires et postaux Espèces
Virement bancaire

Ménage

*Draps et Linge
de maison* Draps et/ou linge compris

*Enfants et lits
d'appoints* Lit bébé

*Animaux
domestiques* Les animaux ne sont pas admis.

Tarifs (au 24/05/26)

La Bergerie du Clos Saint-Germain ***- Saint-Germain-Du-Salembre

Réservation de 2 nuits minimum

Tarifs en €:	Tarif 1 nuit en semaine (L, M, M, J, D)	Tarif 1 nuit en weekend (V ou S)	Tarif 2 nuits weekend (V+S)	Tarif 7 nuits semaine
du 30/04/2026 au 30/05/2026	100€	100€	200€	700€
du 30/05/2026 au 27/06/2026	110€	110€	220€	750€
du 27/06/2026 au 29/08/2026	135€	135€	270€	945€
du 29/08/2026 au 24/10/2026	95€	95€	190€	650€



Le Chalet du Clos Saint-Germain ** - Saint-Germain-Du-Salembre



Chalet



4

personnes



2

chambres



35

m²



▣ Le Clos-Saint-Germain vous invite à une parenthèse de calme et de nature dans un cadre idyllique et paisible, idéal pour se ressourcer. Le domaine séduit par son vaste parc arboré, ses dépendances de charme et sa grande piscine, offrant un espace de vie convivial et chaleureux.



Situé à proximité d'un joli village, à seulement 20 minutes de Périgueux, 35 minutes de Bergerac et 1h20 de Bordeaux, le domaine bénéficie d'un emplacement idéal pour explorer le Périgord tout en profitant d'un environnement préservé. L'accès à l'autoroute A89 est à moins de 10 minutes.

▣ Le chalet ** comprend une pièce de vie climatisée avec coin cuisine, deux chambres et une salle de bain. Sa terrasse en bois, ouverte sur le verger, est parfaite pour savourer les beaux jours en toute tranquillité. Pour votre confort, le linge est fourni et les lits sont faits à votre arrivée.

♀ La piscine, partagée avec les occupants du second gîte du domaine, est bordée d'une agréable terrasse couverte et d'un espace détente avec jeux de plein air : mōlkky, raquettes, filet de badminton et table de ping-pong. Au détour d'une promenade dans le parc, vous croiserez peut-être Topette, la mascotte attachante de la maison ▣.



▣▣▣ En complément, notre second gîte « La Bergerie **** » permet d'accueillir 4 adultes et 2 enfants, ce qui offre au total une capacité d'accueil de 10 personnes (8 adultes et 2 enfants), idéal pour les séjours en famille ou entre amis.



Pièces et équipements

<i>Chambres</i>	Chambre(s): 2 Lit(s): 0	dont lit(s) 1 pers.: 0 dont lit(s) 2 pers.: 2
<i>Salle de bains / Salle d'eau</i>	Salle de bains avec douche Sèche serviettes	Sèche cheveux
	Salle(s) d'eau (avec douche): 1	
<i>WC</i>	WC: 1 WC indépendants	
<i>Cuisine</i>	Cuisine américaine Appareil à raclette	Plancha
	Four à micro ondes Réfrigérateur	Lave vaisselle
	Un 2ème réfrigérateur est à disposition dans le gîte	
<i>Autres pièces</i>	Séjour	Terrasse
<i>Media</i>	Télévision	Wifi
<i>Autres équipements</i>	Lave linge collectif Matériel de repassage	Sèche linge collectif
	Nous mettons à disposition le matériel de repassage, le service à raclette et la plancha de table, sur demande.	
<i>Chauffage / AC</i>	Chauffage Climatisation	
<i>Exterieur</i>	Barbecue Terrain non clos	Salon de jardin
<i>Divers</i>	Le chalet est implanté dans un parc de 2 ha, qui est accessible aux hôtes. Des places de parking sont disponibles à l'intérieur du parc.	

Infos sur l'établissement



Communs

A proximité propriétaire
Habitation indépendante

Entrée indépendante



Activités



Réseaux

Accès Internet



Stationnement

Parking



Services

Nettoyage / ménage

Le ménage est un service optionnel, au prix de 40 €



Extérieurs

Piscine partagée

Parc

Nous mettons à disposition un jeu de molkky, un jeu de badminton, et un jeu de palets.

A savoir : conditions de la location

Arrivée A partir de 16h

Départ Avant 10h

*Langue(s)
parlée(s)* Anglais Français

*Annulation/
Prépaiement/
Dépot de
garantie*

*Moyens de
paiement* Chèques bancaires et postaux Espèces

Ménage

*Draps et Linge
de maison* Draps et/ou linge compris

*Enfants et lits
d'appoints* Lit bébé

*Animaux
domestiques* Les animaux ne sont pas admis.

Tarifs (au 24/05/26)

Le Chalet du Clos Saint-Germain ** - Saint-Germain-Du-Salembre

Réservation de 2 nuits minimum

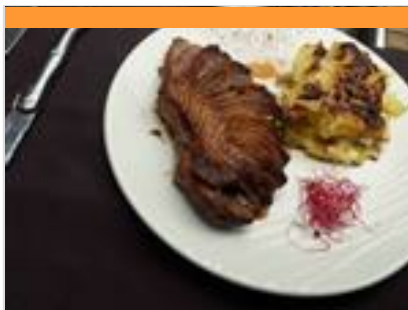
Tarifs en €:	Tarif 1 nuit en semaine (L, M, M, J, D)	Tarif 1 nuit en weekend (V ou S)	Tarif 2 nuits weekend (V+S)	Tarif 7 nuits semaine
du 30/04/2026 au 30/05/2026	80€	80€	160€	550€
du 30/05/2026 au 27/06/2026	85€	85€	170€	580€
du 27/06/2026 au 29/08/2026	110€	110€	220€	770€
du 29/08/2026 au 24/10/2026	80€	80€	160€	550€

Mes recommandations

Guide Touristique

Carte Vélo Route Voie Verte

OFFICES DE TOURISME VALLÉE DE L'ISLE
WWW.TOURISME-ISLEPERIGORD.COM



Restaurant Le Kayola

+33 5 53 81 26 08

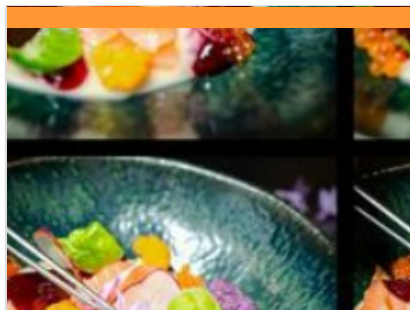
18 Route de Saint Astier

<https://www.kayola-neuvc.fr>

2.5 km
NEUVIC



Situé à Planèze, le Kayola vous accueille dans un lieu convivial et chaleureux. Cuisine de terroir et à la plancha, sur place ou à emporter. Organisation de vos événements : repas de groupes, anniversaires (gâteau pâtissier fait maison). Venez découvrir nos saveurs d'ici et d'ailleurs ! Spécialités :- Apéritif maison "le Kayomiel" - Crevettes et calamars grillés à la plancha - Gambas flambées - Foie gras et pâtisseries maison. 2 salles climatisées (40 pers. + 30 pers.), 1 terrasse extérieure (30 pers.). Les plus : - Cuisine du terroir de qualité, faite maison - L'accueil chaleureux



Restaurant Le Cilaos

+33 5 53 81 11 64

15 Avenue de Planèze

<https://www.facebook.com/leCilaos.Neuvc>

3.2 km
NEUVIC



Sur les rives de l'Isle, dans un cadre chaleureux et atypique, le Cilaos propose une cuisine maison, mêlant tradition et créativité. Abel, Maxence, Clarisse et Maëlle y mettent en avant des produits locaux, des saveurs sincères et une atmosphère conviviale. Une belle adresse pour savourer une cuisine généreuse, entre terroir et gourmandise contemporaine. Exemple de plats : - Risotto parmesan, saucisses de Morteau et huile de truffe - Paleron de boeuf confit, légumes, mousseline de pommes de terre - Choux gourmand à la vanille de Madagascar Le restaurant dispose d'une salle à l'étage (40 pers.) et d'une terrasse d'été (40 pers.). L'établissement propose également un service traiteur. Les plus : - La vue panoramique sur la rivière Isle depuis la terrasse d'été à l'étage - Une cuisine raffinée de saison



Restaurant Le Domaine - Caviar de Neuvc

+33 5 53 80 89 55

430 route de la Veyssière

<https://visites.caviar-de-neuvc.com/fr>

4.3 km
NEUVIC



Autour d'un repas du producteur au restaurant Le Domaine - Caviar de Neuvc, venez goûter à l'excellence. Des recettes réalisées sur mesure au domaine par notre chef Julien afin d'apprécier le meilleur de nos produits avec un changement de carte à chaque saison. Exemple de plats : - Soupe d'esturgeon et sa tartine de beurre de caviar - Esturgeon au poivre vert, gratin de courge et truffe les + : - La fraîcheur des produits en circuit court du producteur au consommateur - La possibilité d'acheter un panier pique-nique composé de produits de l'épicerie Caviar de Neuvc : wrap avec saumon ou esturgeon fumé, beurre de caviar, beurre de homard, rillettes, esturgeon mariné, pain, couverts, eau, dessert.



Restaurant Les Singuliers

+33 5 53 45 72 07

6 Rue Montaigne

<https://restaurantlessinguliers.fr>

5.3 km
SAINT-ASTIER



Cette adresse est la promesse d'une expérience gastronomique de haute volée. Les créations de Louis Festa, jeune chef talentueux, mettent à l'honneur les produits locaux de saison avec finesse et originalité. En perpétuelle évolution, sa cuisine moderne et instantanée, ancrée dans son terroir, met la protéine au service du végétal. Laissez vos yeux et vos papilles s'émerveiller au fil du repas surprise : des assiettes uniques, créatives, élaborées au gré des arrivages et des inspirations du chef. Le tout dans une démarche responsable en faveur des circuits courts.



Restaurant La Table du Marché

+33 5 53 07 66 80

26 Place de la République

<https://www.latabledumarche-saintastier.com>

5.4 km
SAINT-ASTIER



Situé au coeur de la ville, face à la halle, le restaurant La Table du Marché vous accueille toute l'année. Le chef et son épouse proposent une cuisine bistro-bonomique savoureuse, faite maison, avec des produits locaux. La carte change tous les mois. Ouvert toute l'année : Midi : tous les jours Soir : lundi, mardi, vendredi, samedi 2 salles (capacité : 66) et 1 terrasse (capacité : 35) Une nouvelle salle lumineuse à l'étage peut être privatisée pour vos séminaires ou repas de groupe. Exemples de plats : Ris de veau (spécialité du chef) Oeuf confit à la Trappe d'Echourgnac aux parfums des bois Demi-pigeonneau farci à la truffe du Périgord Millefeuilles croustillant au praliné Les + : la décoration soignée / la formule du midi renouvelée chaque jour (entrée-plat-dessert à 18 €)



Stages jeunes canoë et paddle

+33 6 31 88 45 19

Union Sportive Neuvicoise de Canoë
Kayak 29 Route du Grand Mur
<http://www.canoeneuvic24.fr>

2.8 km
NEUVIC



Le club de canoë-kayak de Neuvic propose des stages nautiques de 3 matinées, encadrés par un moniteur entraîneur national et international. Pour les jeunes de 8 à 18 ans, débutants ou confirmés. Canoë, kayak et paddle. Chaque semaine, du mercredi au vendredi : 10h-12h. Grand parking ombragé, douches et WC, proximité base de loisirs (Neuvic). Sur réservation. Il est impératif de savoir nager pour pratiquer le canoë-kayak.



Balade des Trois Villages de St Germain

+33 5 53 81 52 11

24 route de St Astier
<https://ccivs.fr>

2.5 km
SAINT-GERMAIN-DU-SALEMBRE



Belle boucle assez ombragée, alliant des parties boisées à une traversée de petits villages, avec des points de vue sur la campagne préservée. Le parcours est assez varié et vallonné, sur des chemins non revêtus, hormis en fin de parcours. Il permet en outre de découvrir des éléments de patrimoine remarquable.



Boucle des Truffières à Montrem

Place du 8 Mai 1945 et de la
Résistance

9.1 km
MONTREM



Bien que comportant une proportion de goudron importante, le chemin, dans un premier temps à découvert, se trouve principalement boisé et ombragé. Il permet de découvrir un large panorama, une jolie fontaine et de longer des truffières cultivées en fin de parcours.



Les Etangs de la Jemaye

+33 5 53 06 80 17# +33 5 53 90 03
10

14.6 km
LA JEMAYE



Le site du grand étang de la Jemaye, propriété du Conseil Général sur le canton de Ribérac, constitue un site naturel typique de la région de la Double: chapelet d'étangs, forêts étendues, prairies humides et parsemées,... Le site propose des activités très variées: chemins de randonnées, parcours de santé, sentier de découverte, baignades et commerces pendant la saison estivale. Surveillance de baignade assurée du 15 juin à fin août de 13h à 19h du lundi au vendredi et de 11h à 20h Week-end et fêtes. Le site a reçu le label Pavillon Bleu en 2015.



La Forêt du Vignoble

+33 5 53 81 04 90
243, chemin de la maison rose

20.1 km
BEAUPOUYET



La Forêt enchantée vous invite à découvrir un univers fantastique, avec plusieurs circuits enfants. Des histoires illustrées servent de fil conducteur et pimentent le parcours. De multiples décorations agrémentent les lieux ajoutant une touche fantastique au décor naturel. Un Labyrinthe Végétal, des parcours pédestres et VTT balisés, sont également disponibles toute l'année, à tout moment.

Mes recommandations (suite)

Guide Touristique

Carte Vélo Route Voie Verte

OFFICES DE TOURISME VALLÉE DE L'ISLE
WWW.TOURISME-ISLEPERIGORD.COM



Moulin de La Veyssière

+33 5 53 82 03 07

819 Route de la Veyssière

<http://www.mouлиндelaveyssiere.fr>

4.7 km
NEUVIC



1



Chaux de Saint-Astier

+33 5 53 54 13 85

28 bis route de Montanceix

<http://www.saint-astier.com>

7.2 km
SAINT-ASTIER



2



La Chanteracoise - Biscottes et Biscuits

+33 5 53 82 07 95

46 Route de Saint-Astier

<https://www.la-chanteracoise.fr>

0.8 km
SAINT-GERMAIN-DU-SALEMBRE



1

La Chanteracoise est considérée, à ce jour, comme la dernière biscotterie artisanale de France. Installée historiquement au cœur du Périgord Blanc dans le petit village de Saint-Germain-du-Salembre, elle élabore une large gamme de biscottes, de toasts et de croûtons, et a su conserver le véritable savoir-faire authentique des biscottiers des années 50. Son attention sur l'origine et la qualité des matières premières employées dans la fabrication de ses produits contribuent à sa volonté de distribution exclusivement en épicerie fines, en commerces coopératifs et en magasins Bio. Depuis 2015, La Chanteracoise a élargi sa gamme avec des croquants et palets gourmands. Venez découvrir La BISCOTHEQUE, un espace de visite immersif et ludique, retraçant l'histoire de la biscotte, celle de la Chanteracoise, et mettant en lumière le savoir-faire artisanal unique de l'entreprise.



Moulin de La Veyssière

+33 5 53 82 03 07

819 Route de la Veyssière

<http://www.mouлиндelaveyssiere.fr>

4.7 km
NEUVIC



2

Le Moulin de la Veyssière, est le dernier moulin à huile en activité de la Vallée du Vern à Neuvic. C'est en 1857 que Jacques Elias achète le moulin et depuis près de 170 ans, l'histoire, la passion et le savoir-faire, se transmettent de génération en génération. Nous fabriquons artisanalement des huiles, farines et produits d'épicerie sucrée et salée autour de la noix, noisette, amande et cacahuète. Entre histoire et gastronomie, notre fabrication artisanale est associée à une production responsable et durable, en recherche perpétuelle d'innovation et d'excellence. En véritable passionnés de nos terroirs français, nous apportons une attention particulière à la sélection de nos matières premières. Exclusivement issue de productions locales, notre production est 100% française. Venez vivre une immersion complète grâce à nos différents espaces touristiques et une boutique



